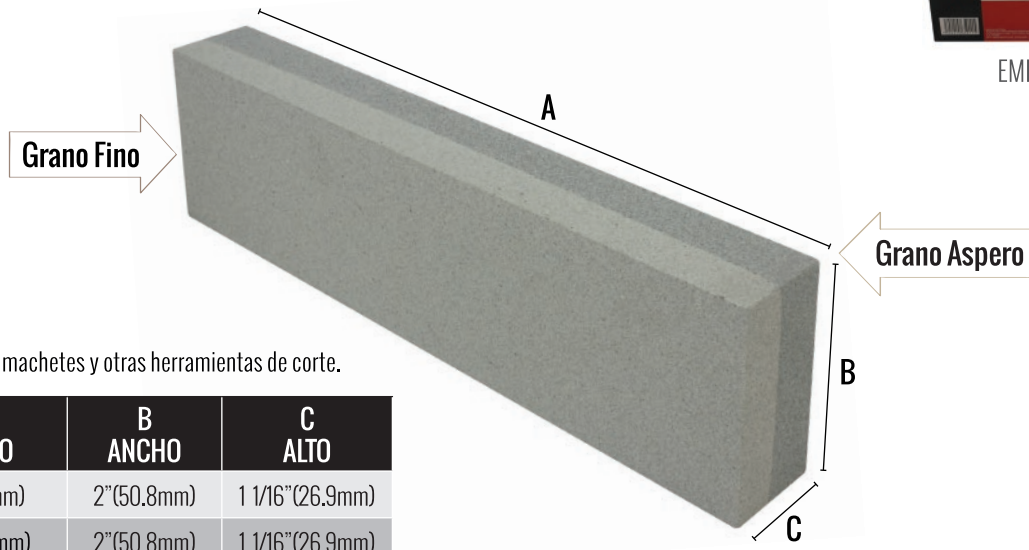


### PIEDRA PARA AFILAR COMBINADA



EMPAQUE



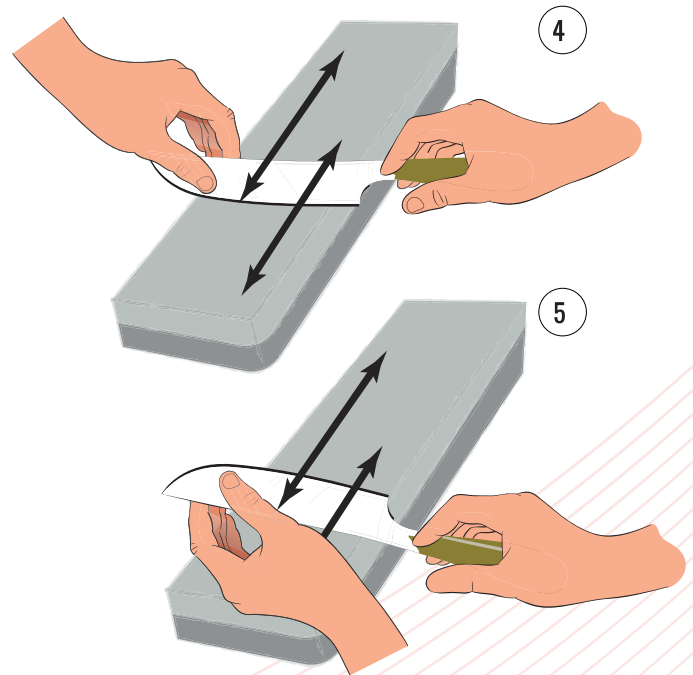
#### CARACTERÍSTICAS:

- Fabricado en óxido de Aluminio
- Grano Fino y Grano Aspero
- Alta Resistencia y durabilidad
- Afila cuchillos, navajas, tijeras, machetes y otras herramientas de corte.

CLAVE	A LARGO	B ANCHO	C ALTO
SH1001	6" (152mm)	2" (50.8mm)	1 1/16" (26.9mm)
SH1002	8" (200mm)	2" (50.8mm)	1 1/16" (26.9mm)

#### USO EN GENERAL:

- 1 La piedra puede ser utilizada en seco pero se recomienda sumergirla en agua durante 5 minutos para obtener mejores resultados. El agua formara una pasta en la superficie de la piedra, esta pasta ayudara al proceso de afilado.
- 2 Seleccione el lado a utilizar, la piedra consta de dos lados, el grueso elimina irregularidades en el filo por lo que se recomienda utilizar este lado en caso de que el filo se encuentre muy desgastado o dañado, el otro lado es el fino el cual se utiliza para pulir la cuchilla y darle un afilado más fino a la cuchilla.
- 3 Coloque la piedra sobre una superficie antiderrapante, evite lesiones y cerciórese que la piedra no se deslice durante su uso.
- 4 Con el filo mirando hacia usted, aplique una ligera presión y alinee la cuchilla sobre la piedra formando un ángulo de 15°-20° después deslícela con movimientos regulares arriba y abajo. Afile la cuchilla por partes, comience por la punta, cuando termine con la punta siga hasta llegar a la base.
- 5 Ahora gire la cuchilla de tal manera que no apunte a usted y repita el paso número 4 siempre manteniendo el mismo ángulo.
- 6 Elimine cualquier rebaba y deslice la hoja un par de veces en posición oblicua con respecto al filo hacia usted.
- 7 Para finalizar enjuague la cuchilla con abundante agua y seque.



#### GARANTÍA

Este producto está garantizado contra defectos de fabricación y origen por un periodo de 1 año a partir de la fecha de adquisición por el usuario final. Esta garantía es válida siempre y cuando el producto sea usado en condiciones normales y para lo que fue diseñado: NO CUBRE desgaste natural por uso, variaciones de voltaje, exceso de capacidades, omisión de instrucciones de uso y/o modificaciones de cualquier tipo. Para ser válida la garantía es necesario que presente el producto y su comprobante de compra (factura o ticket impreso) donde fue adquirido el producto o directamente a Herramientas Importadas Monterrey, S.A. de C.V. El producto será enviado al Centro de Servicio y sometido a valoración, el envío hasta el Centro de Servicio deberá ser cubierto por el usuario. Una vez que el producto sea reparado o se apruebe la reposición, éste será enviado al domicilio que nos indique y el costo del envío será cubierto por Herramientas Importadas Monterrey. Centro de Atención Tel. (81) 8374-8812. Más información y detalles en la página [www.dogotuls.com](http://www.dogotuls.com) en el apartado de garantía.